

Turn 2 2024

# FRANÇOIS PINTON

- PARIS -





# 01 Marketing

# POP environment



FRANÇOIS PINTON  
- PARIS -  
francoispinton.com



FRANÇOIS PINTON  
- PARIS -  
francoispinton.com

## Showcards

21x29,7cm / PVHT= 8€



## Display

25x17,5x4cm / PVHT= 35€

POP CODE: FP-01-  
KITPLV

## CONDITIONS OF ALLOCUTION:

Set. 15 – 19 frames = 2 showcards A4 (man + woman) + 1 display

# Press



Quant au lunetier normand KNICO, il orchestre une rencontre entre deux des marques de son portefeuille : François Pinton et la licence John Lennon. La marque parisienne revisite ainsi les emblématiques lunettes rondes et finement métalliques (3) du Beatle mort en 1980. La maison Pinton lui rend même hommage en habillant temporairement sa boutique historique de la rue Boissy d'Anglais, à Paris, de l'Union Jack, le drapeau du Royaume-Uni...



Fréquence Optique  
French press



Bien Vu  
French press

# Press

22 *Schöne Weihnachtszeit* Stangensandveröffentlichung

## Freude und Vorfreude

**Optik Lenk** Geschenkgutsche für ganz Schöne und Blauen

**B**eim Monatsende öffnen Sie gerne Ihre Koffer für das Weihnachtsgeschäft. Das Weihnachtsgeschäft ist ein besonderes Ereignis, das viele Menschen in den letzten Monaten des Jahres beschäftigt. In diesem Artikel erfahren Sie, wie Sie Ihre Weihnachtsgüter optimal verpacken und transportieren können. Wir haben einige Tipps und Tricks für Sie zusammengestellt, die Ihnen bei der Verpackung Ihrer Weihnachtsgüter helfen werden. Diese Tipps sind für alle, die ihre Weihnachtsgüter sicher transportieren möchten. Sie sind einfach zu befolgen und können Ihnen viel Ärger ersparen. Wenn Sie diese Tipps befolgen, können Sie sicher sein, dass Ihre Weihnachtsgüter sicher und unbeschädigt ankommen. Sie sind ein wichtiger Bestandteil Ihrer Weihnachtsgüter und sollten sorgfältig verpackt werden. Wir hoffen, dass diese Tipps Ihnen bei der Verpackung Ihrer Weihnachtsgüter helfen werden. Sie sind ein wichtiger Bestandteil Ihrer Weihnachtsgüter und sollten sorgfältig verpackt werden.

**Einleitung von Modest und Tradition**  
Die Bedeutung des Geschenks, welches die Augen eines Liebsten bringt, wird durch die Form der Verpackung bestimmt. Auch wenn sich Optik Lenk vor allem auf die Verpackung des Geschenks konzentriert, so ist die Verpackung ein wichtiger Bestandteil des Geschenks. Die Verpackung sollte nicht nur schön, sondern auch funktional sein. Sie sollte das Geschenk sicher und unbeschädigt transportieren können. Wir haben einige Tipps und Tricks für Sie zusammengestellt, die Ihnen bei der Verpackung Ihrer Weihnachtsgüter helfen werden. Sie sind ein wichtiger Bestandteil Ihrer Weihnachtsgüter und sollten sorgfältig verpackt werden.



**Optik Lenk GmbH**  
Mannheimer Str. 21a | Mannheimerstraße 42  
68723 Schwetzingen | 68723 O'Hersheim  
Tel.: 062 02 - 280 10 | Tel.: 062 02 - 548 34  
[www.optik-lenk.de](http://www.optik-lenk.de)

## Alternative Verpackung

**Richtig:** Umweltfreundlich Geschenke verpacken

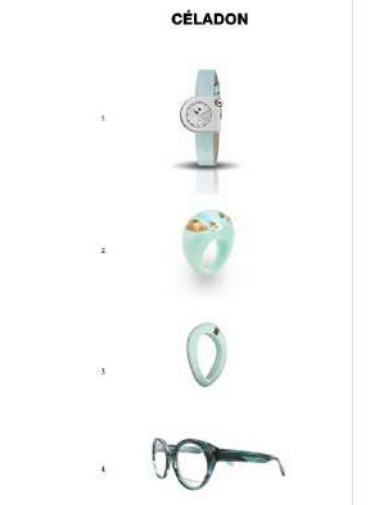
**D**ie Weihnachtzeit ist eine Zeit der Freude und der Liebe. In dieser Zeit ist es üblich, Geschenke zu verschenken. Die Verpackung des Geschenks ist ein wichtiger Bestandteil des Geschenks. Die Verpackung sollte nicht nur schön, sondern auch funktional sein. Sie sollte das Geschenk sicher und unbeschädigt transportieren können. Wir haben einige Tipps und Tricks für Sie zusammengestellt, die Ihnen bei der Verpackung Ihrer Weihnachtsgüter helfen werden. Sie sind ein wichtiger Bestandteil Ihrer Weihnachtsgüter und sollten sorgfältig verpackt werden.

**Einleitung**  
Die Verpackung des Geschenks ist ein wichtiger Bestandteil des Geschenks. Die Verpackung sollte nicht nur schön, sondern auch funktional sein. Sie sollte das Geschenk sicher und unbeschädigt transportieren können. Wir haben einige Tipps und Tricks für Sie zusammengestellt, die Ihnen bei der Verpackung Ihrer Weihnachtsgüter helfen werden. Sie sind ein wichtiger Bestandteil Ihrer Weihnachtsgüter und sollten sorgfältig verpackt werden.



L'essentiel  
de  
Proptiques

Les coloris pastel ont quelque chose de doucereux et de tendre, ils font l'effet d'un tranquillisant qui apaise dans un environnement noir, très noir ou criard, trop criard. Ces couleurs chaudes peuvent paraître pour certains sans personnalité chromatique, dégageant un effet « guimauve », elles sont pourtant élégantes avec la subtilité qu'il faut, sans faire de tapage.



1. Montre Mesh 2020 Mesh Moves, mouvement automatique à quartz, diamètre 40 mm, réf. 09-079-0  
2. Bague Star Link avec citrine Swarovski combinée dans le bracelet LUC KEEPER 1910  
3. Bague Solus en or jaune LUC KEEPER 60-0  
4. Gants LUCOON modèle DAM 17 SWAIN Collection luxe

German advertising

MO EYEWEAR  
French press

# SUNGLASSES PRICE DROP ALERT



**FPSIMY-Ez-M** 

**110,00 € HT**  
Prix public conseillé : 242 € TTC

Couleur : **Cristal Rose Pailleté Et Ecaille**




 en stock

 Livraison immédiate

- 1 + [AJOUTER AU PANIER](#)


Exemple





**FPCOLORADO-Bb-M** 

**129,00 € HT**  
Prix public conseillé : 283.8 € TTC

Couleur : **Bleu Clair**



 en stock

 Livraison immédiate

- 1 + [AJOUTER AU PANIER](#)

Exemple



02  
Products

# Top Sales T124





1) FPTRAVEL31-  
T47



Ref. Gz



04) FPNEWSTORY5

Ref. Bb



Ref. Rz



02) FPVADIM **NEW**

Ref. li



Ref. Nn



05) FPMARCELLO **NEW**

Ref. Zz



Ref. Bb



03) FPTRAVELLER4

Ref. Gz



Ref. Bz



06) FPTRAVELLER1

Ref. Nz



Ref. Mm



07) FPHAUSSMANN8

Ref. li



Ref. Gg



10) FPNEWSTORY10

Ref. Mv



Ref. Pp



08) FPTRAVEL31-  
T49

Ref. Bz



11) FPRIVOLI02

Ref. Np



Ref. Bm



09) FPODEON02 **NEW**

Ref. Nn



Ref. Zz



12) FIPHERITAGE7

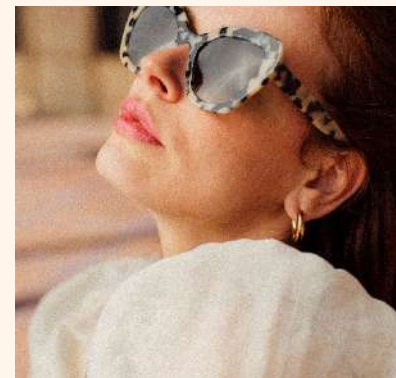
Ref. lo



Ref. Em



# New styles T224



26 opticals

+

4 sunglasses

+

19 new colors

= 49 SKU



**OPTICALS**

# ODÉON

Le thème Odéon puise son inspiration du théâtre du même nom édifié au cœur du 6<sup>ème</sup> arrondissement de Paris. Conçu comme un temple du théâtre français de style néoclassique, mais à l'intérieur, son inspiration architecturale est complètement différente : il s'agit d'un théâtre à l'italienne.

*The Odéon theme takes its inspiration from the theatre of the same name in the heart of Paris's 6<sup>th</sup> arrondissement. Conceived as a neoclassical temple of French theatre, the architectural inspiration inside is completely different: it is an Italian-style theatre.*



La scène à l'italienne est reconnaissable par sa forme, son esthétique souvent luxueuse, mais aussi par l'organisation des volumes intérieurs. Elle a une construction surélevée par rapport à la salle avec un plancher légèrement incliné vers le public. Et son décor est conçu comme un tableau mis en relief par des plans successifs selon les lois de la perspective.

*The Italian-style stage is recognisable by its shape, its often luxurious aesthetic, but also by the organisation of the interior volumes. It is built higher than the auditorium, with a floor that slopes slightly towards the audience. And its set is designed like a painting set off by successive planes according to the laws of perspective.*



Tout comme la scène du théâtre, le modèle Odéon joue avec le relief par l'utilisation de biseaux sur les différentes parties de la monture : face, branches et manchons. Le thème Odéon présente un travail de finition centré sur les jeux de volumes et les effets d'optique. L'esthétisme sophistiqué de François Pinton est préservé avec la présence du monogramme calligraphié sur le pont des montures ainsi que sur la soie de ces dernières. Appréciez le détail ultime, les charnières rivetées procurent une réelle sensation de qualité, empreint de tradition et de savoir-faire français.

*Like the stage of the theatre, the Odeon model plays with relief through the use of bevels on the different parts of the frame: front, temples and sleeves. The Odeon theme features finishing work centred on the play of volumes and optical effects. François Pinton's sophisticated aesthetic is preserved with the presence of the calligraphic monogram on the bridge of the frames as well as on their silk. Appreciate the ultimate detail, the riveted hinges provide a real sense of quality, imbued with tradition and French know-how.*

- Modèles mixtes   
Combination models
- Épaisseurs travaillées  
Worked thicknesses
- Charnières vrais rivets  
Real rivet hinges
- Soie personnalisée FP  
Personalised silk with FP monogram
- Parties biseautées et sablées  
Bevelled and sandblasted parts



Zz : Turtoise



---

Gg : Green



Cc : Crystal



# ODEON04

RIMMED

50X20,5 41 LB:150

## ARGUMENTATION

Oval frame

Thicknesses handcrafted

Real rivets hinge

Custom silk, monogrammed FP

Beveled and sandblasted parts

Zz : Turtoise



---

li : Grey



Ee : Champagne



# ODEON05

RIMMED

53X20 36 LB:150

## ARGUMENTATION

Rectangle angular frame

Thicknesses handcrafted

Real rivets hinge

Custom silk, monogrammed FP

Beveled and sandblasted parts



# PUR 01, 02, 03, 04

Voici notre nouvelle ligne de montures fines pour hommes. Le concept PUR s'illustre de 4 formes qui incarnent l'élégance à la française et allient savoir-faire artisanal et design contemporain. Des montures en métal où la finesse et la simplicité offrent une légèreté exceptionnelle.

*Introducing our new line of slim frames for men. The PUR concept is illustrated by 4 shapes that embody French elegance and combine traditional craftsmanship with contemporary design. Metal frames where simplicity and finesse offer exceptional lightness.*



Discrètes, chaque élément est pensé pour offrir un look classique et sophistiqué tout en surfant sur une tendance moderne. Un design épuré et élégant en fait un accessoire polyvalent. Notez par exemple la forme des branches, fuselées et droites, elles se terminent par un manchon en acétate pensé tout en finesse pour un maximum de confort.

*Discreet, each element is designed to offer a classic, sophisticated look while embracing a modern trend. Their sleek, elegant design makes them a versatile accessory. Note, for example, the shape of the temples: tapered and straight, they end in a slender acetate cuff for maximum comfort.*

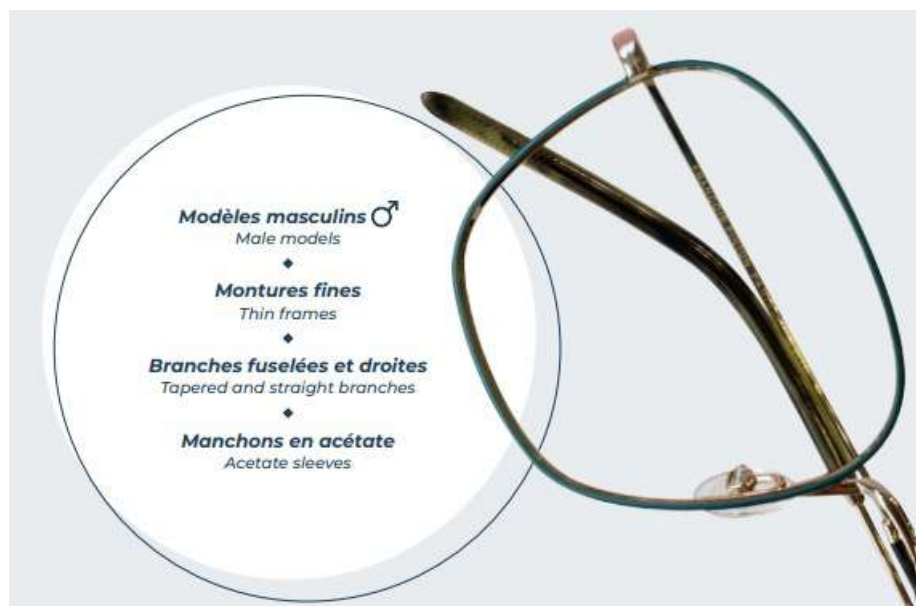


La gamme de couleur surf aussi sur une tendance classique, cependant, une fine couche de laque est appliquée sur les cercles afin de donner une profondeur aux cercles.

PUR est donc un nouveau concept volontairement fin, dans l'esprit des collection Héritage, pour les hommes ne souhaitant faire de compromis entre tendance, simplicité et confort.

*The colour range also follows a classic trend, but a thin layer of lacquer is applied to the hoops to give them depth.*

*PUR is a deliberately slim concept, in the spirit of the Heritage collection, for men who don't want to compromise between fashion, simplicity and comfort.*



**Bi** : Blue – Silver



**Ge** : Green – Gold



**Me** : Brown – Gold



# PUR01

METAL – RIMMED

51X20 45 LB:145

## ARGUMENTATION

Slightly rounded square frame

Minimalist spirit

Colored paint on all fronts

Light acetate texture

Thin, lightweight frames for comfort



Ri : Red – Silver



Gi : Grey – Silver



Ne : Black – Gold



## PUR02

METAL – RIMMED

51X20 42 LB:145

### ARGUMENTATION

Rectangle angular frame

Minimalist spirit

Colored paint on all fronts

Light acetate texture

Thin, lightweight frames for comfort

**Nn** : Black



**Gi** : Green – Grey



**Re** : Red – Gold



# PUR03

METAL – RIMMED

48X20 41 LB:145

## ARGUMENTATION

Pilot shaped frame

Minimalist spirit

Colored paint on all fronts

Light acetate texture

Thin, lightweight frames for comfort



Nm : Black – Brown



Bi : Blue – Grey



Oe : Orange – Gold



# PUR04

METAL – RIMMED

46X22 43 LB:145

## ARGUMENTATION

Classical round frame

Minimalist spirit

Colored paint on all fronts

Light acetate texture

Thin, lightweight frames for comfort



# SUPERMAN ♦ BATMAN — WONDER WOMAN

*DC COMICS spreads its wings in the François Pinton collection with the SUPERMAN, BATMAN and WONDER WOMAN models. Frames designed for everyday superheroes. Completely inspired by the heroes of the 80s films, the three models, optics and sunglasses, will be a hit with collectors who are fans of the DC Comics universe. Developed in collaboration with WARNER, they fully respect the integrity and aesthetics of the licence.*

Available for pre-order  
Available in June 2024



# BATMAN



FRANÇOIS PINTON

- PARIS -







*The Batman model has everything it takes to become THE iconic sunglasses of this summer, with its spectacular shape that seems to tear through the night. The first eye-catching detail is the distinctive shape of the bridge, which represents the silhouette of a bat. This model is all taut lines and will give its wearer an aura of mystery like the hero whose name it bears.*

*Each of these frames carries its own logo at the end of the temples. But above all, they will be limited and numbered to 100 pieces ONLY. All the more reason for collectors looking for unique accessories to reinforce their style while choosing sides!*



**Nn** : Black



**Gg** : Green



**Bi** : Blue – Grey



**Gc** : Green - Crystal

# BATMAN

RIMMED

53X18 38 LB:150

## ARGUMENTATION

Angular rectangular acetate frame

Classic colors

Double hinge





**SUPERMAN**

FRANÇOIS PINTON

- PARIS -



The Clark Kent model could have been worn by actor Christopher Reeve, who played Superman in various films between 1978 and 1987. This new model, based on a traditional shape, offers a bolder choice of colours, with green and blue but still tortoiseshell and black.



Notez le détail sur la branche. Un décor triangulaire rappelant le logo de superman mis en valeur par un travail de gravure sur la branche.

Note the detail on the branch. A triangular design reminiscent of the Superman logo, enhanced by the engraving on the branch.





**Nn** : Black

# CLARK KENT

RIMMED

53X18 38 LB:150



**Zz** : Turquoise



**Bb** : Blue



**Gz** : Green – Turquoise

## ARGUMENTATION

Rounded rectangular acetate frame

Classic colors

Double hinge



# WONDER WOMAN



FRANÇOIS PINTON

- PARIS -



The Wonder Woman model has a shape inspired by the 70's, with its oversized square shape, perfectly proportioned and meticulously detailed. The frame is a tribute to the iconic actress Lynda Carter, who played the superheroine in the 1984 film of the same name. Note the riveted temples and the interplay of thicknesses on the temples and front.







Zz : Tortoise



Vv : Purple



Mm : Brown



Pp : Pink

# WONDER WOMAN

RIMMED

53X18 38 LB:150

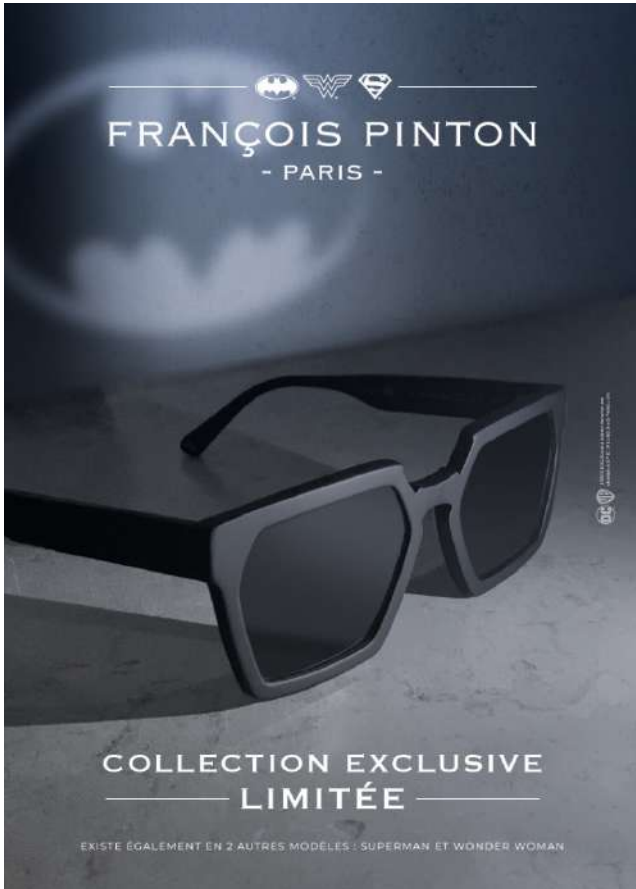
## ARGUMENTATION

Angular rectangular acetate frame

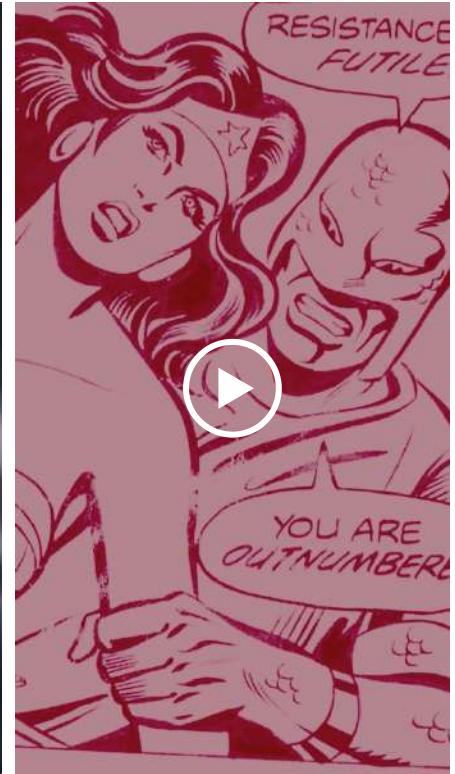
Classic colors

Riveted hinge

1 SHOWCARD



3 TEASER VIDEOS + 1 EMAILING



+ MORE POSTS TO COME...



**New colors**



# ODEON01

RIMMED

44X23 41 LB:150

Gg : Green



Bz : Blue – Turtoise



# CORBU

RIMMED

41X23 39 LB:145



Me : Brown – Beige





Gz : Green –  
Turtoise

# ANDY

RIMMED

47X22 42 LB:145



Iz : Grey – Turtoise





Gz : Green –  
Tortoise

# NEWSTORY5

RIMMED

48X21 42 LB:140



Zp : Tortoise – Pink





Vz : Purple –  
Turtoise



# NEWSTORY8

RIMMED

50X17 42 LB:135

Zm : Turtoise – Brown







Vz : Purple –  
Tortoise

# RIVOLI01

RIMMED

48X20 43 LB:140



Zb : Tortoise – Blue



Bz : Blue – Turtoise



# RIVOLI02

RIMMED

49X20 42 LB:145



Pp : Pink



Bz : Blue – Turtoise



# RIVOLI03

RIMMED

53X15 42 LB:140



Rr : Red





Pz : Pink – Turtoise

# RIVOLI05

RIMMED

54X17 45 LB:140



Zz : Turtoise



Rz : Red – Turtoise



# RIVOLI07

RIMMED

51X18 41 LB:140



Zz : Turtoise



# Information B1

**RIVOLI06-Pm-M**  
becomes  
**RIVOLI06-Zz-M**



The 2 frames remain similar: same shape, same color combination and same textured effect.  
Only the color codes change

**THANK YOU**